



Unia Europejska  
Europejski Fundusz  
Rozwoju Regionalnego



**INSTRUKCJA EKSPLOATACJI I KONSERWACJI  
OBIEKTU  
MUZEUM FOTOGRAFII  
W BUDYNKU DAWNEJ ZBROJOWNI PRZY UL.  
RAKOWICKIEJ 22 W KRAKOWIE.**

KRAKÓW, 2021r.

## Ogólna instrukcja konserwacji i czyszczenia elementów aluminiowych:

Kształtowniki lakierowane i anodowane oraz powstałe z nich wyroby mogą być użytkowane w normalnych warunkach atmosferycznych (bez agresywnie działających cieczy, gazów, pyłów). W przypadku gdy malowane i anodowane konstrukcje mocowane są w pobliżu wybrzeża (mniej niż 10 km) w środowisku wiejskim, w środowisku narażonym na oddziaływanie emisji przemysłowych lub w miejscu narażonym na działanie środków chemicznych czy wilgoci (baseny, laboratoria itp.) zastosowanie mają specjalne reguły dotyczące lakierowania czy grubości powłoki anodowanej.

Powłoki proszkowe oraz tlenkowe nie są odporne na mechaniczne uszkodzenia spowodowane przez ostre narzędzia i materiały ścierne.

Powłoki proszkowe oraz tlenkowe są wrażliwe między innymi na działanie rozcieńczalników organicznych, stężonego alkoholu, kwasów, zasad i związków ropopochodnych. W związku z tym niedopuszczalny jest kontakt powłoki z wymienionymi środkami.

W szczególności należy zapewnić ochronę przed kontaktem powłok z wapnem, cementem i innymi alkalicznymi materiałami budowlanymi.

Masy do uszczelniania spoin i inne materiały pomocnicze, takie jak: masy i kity szklarskie, smary i chłodziwa stosowane do cięcia i wiercenia, kleje, zaprawy do spoin, kity, taśmy klejące, itp. mające kontakt z pokrytymi powłoką powierzchniami, muszą być pH – obojętne i nie mogą zawierać substancji szkodliwych dla nałożonej farby lub warstwy tlenkowej. Oddziaływanie Słońca potęguje agresywność chemikaliów. W związku z tym, wyżej podane materiały muszą być przed użyciem poddane próbie przydatności dla danej powłoki.

Mycie jest często przyczyną powstawania wad powłok i dlatego też należy przestrzegać zasad opisanych poniżej:

1. Mycie należy przeprowadzać przynajmniej dwa razy do roku. Fakt wykonania mycia musi być udokumentowany w formie protokołu.
2. Zalecaną metodą czyszczenia powierzchni lakierowanych jest regularne mycie roztworem łagodnego detergentu (np. 5% płynu do mycia naczyń) w ciepłej wodzie. Wszystkie powierzchnie powinny być czyszczone delikatną gąbką lub szmatką. Nie wolno stosować szczotek twardszych niż z naturalnego włosa (mycie szyb może być dla wygody przeprowadzane równocześnie). Powierzchnię po myciu należy splukać dokładnie czystą wodą.
3. Powierzchnie anodowane mogą być po myciu i płukaniu polerowane suchą, delikatną szmatką dla przywrócenia połysku, a w przypadku silnego miejscowego zabrudzenia, polerowane lekko ścierną pastą polerską i zabezpieczone delikatną warstwą specjalnego środka konserwującego, nie zawierającego: wosku, wazeliny, łanolicy lub podobnych

substancji.

4. Jeśli zanieczyszczenia atmosferyczne spowodowały trudno usuwalne plamy, do ich usunięcia z powierzchni lakierowanych zalecana jest benzyna ekstrakcyjna. W tym przypadku nie wolno stosować materiałów ściernych (papier ścierny, pasty polerskie), ani rozpuszczalników zawierających: ketony, estry lub alkohole.

5. Do mycia należy używać czystej wody. Mycie może być bardziej efektywne, gdy użyjemy do przetarcia powierzchni dekoracyjnej tkaniny, nie rysującej powierzchni.

W czasie mycia temperatura powłok nie może przekraczać 25°C.

7. Temperatura wody stosowanej do mycia nie może przekraczać 25°C. Nie wolno myć powłoki strumieniem pary wodnej.

8. Przed przystąpieniem do czyszczenia powierzchni należy sprawdzić efekt działania używanych do tego celu środków. Próbę należy przeprowadzić na niewidocznych powierzchniach. W przypadku wystąpienia niepożądanych efektów należy zrezygnować z wykorzystania testowanego środka czyszczącego.

9. W żadnym wypadku nie wolno stosować środków czyszczących poniżej 5pH lub powyżej 8pH.

10. Nie wolno stosować mocno kwaśnych lub mocno alkalicznych środków czyszczących (w tym zawierających detergenty), jak również środków powierzchniowo czynnych mogących reagować z aluminium.

11. Nie wolno stosować ściernych środków czyszczących, ani czyścić powierzchni poprzez tarcie. Dopuszcza się stosowanie delikatnych tkanin bawełnianych, przeznaczonych do przemysłowego czyszczenia. Podczas przecierania nie należy zbyt mocno dociskać tkaniny do czyszczonej powierzchni.

12. Nie wolno stosować organicznych rozpuszczalników zawierających estry, ketony, alkohole, związki aromatyczne, estry glikoli, węglowodory chlorowane, itp.

13. Nie wolno stosować detergentów o nieznanym pochodzeniu.

14. Nie wolno stosować soli oraz substancji chemicznych do usuwania oblodzenia w pobliżu profili.

15. Maksymalny czas oddziaływania czyszczącego nie może przekraczać jednej godziny. Jeżeli to konieczne proces mycia można powtórzyć po 24 godzinach.

16. Po każdym myciu, powierzchnia musi być natychmiast splukana czystą, zimną wodą.

17. Regularne mycie zapobiega powstaniu intensywnych, bardzo trudnych do usunięcia zabrudzeń. Dla zewnętrznych zastosowań, gdzie dekoracyjny wygląd i funkcja ochronna są szczególnie ważne np.: portale, wejścia fronty sklepowe, itp., zaleca się cotygodniowe czyszczenie. W tym przypadku możliwe jest używanie do czyszczenia wody i irchy (zamszu), następnie wycierać z góry do dołu elementy miękką suchą ścierką.

18. Ramy okienne, parapety i fasady muszą być czyszczone regularnie. Częstotliwość

zależy od agresywności środowiska i konstrukcji fasady.

19. Uszczelki wykonane z materiału EPDM nie wymagają specjalnej konserwacji.

### **Ogólna instrukcja konserwacji i czyszczenia szkła:**

#### **Zasady ogólne:**

Czyszczenie szkła, jak również usuwanie pozostałości po naklejkach i przekładkach powinno być wykonywane przy użyciu łagodnych środków czyszczących. Zabrudzenia szyb usuwa się myciem (nigdy na sucho) przy użyciu dużej ilości wody, stosując gąbkę, wałek gumowy, irchę lub dostępne w handlu rozpylane środki czyszczące do szkła i szmatki. Ostre narzędzia takie jak żyletki lub skrobaki, mogą powodować drobne i głębokie zadrapania powierzchni szkła i z tego powodu należy wykluczyć ich stosowanie. W szczególności konieczne jest natychmiastowe usuwanie z szyb brył cementu lub innych pozostałości materiałów budowlanych. Ich działanie może prowadzić bowiem do wytrawiania powierzchni szkła. Jeżeli w trakcie robót uszczelniających na szkło pozostaną resztki szczeliwa, należy je natychmiast usunąć. Zwykle zabrudzenia powinny być usuwane w sposób opisany powyżej. Trudne do usunięcia zabrudzenia, np. z farby, plamy smoły lub pozostałości kleju powinny być usuwane przy pomocy odpowiednich rozpuszczalników, tj. spirytusu, acetonu lub benzyny. Następnie należy szkło w tych miejscach przemyć wodą. Ważne jest zapobieganie stykaniu się jakiegokolwiek rozpuszczalnika z krawędziami pakietu szklanego ponieważ może to spowodować uszkodzenie folii PVB. Środki szorujące lub wełna stalowa nie mogą być używane gdyż powodują nieodwracalne porysowanie powierzchni szkła.

#### **Prawidłowe narzędzia do czyszczenia szkła:**

Gumowy ściągacz do czyszczenia szyb w dobrym stanie, czysty i bez silikonu. Miękka i czysta szmatka. Czysta (nie ścierna!) gąbka. Narzędzia te powinny być regularnie czyszczone w trakcie mycia aby drobiny zabrudzeń nie rysowały szkła i aby uniknąć pozostawiania zabrudzeń na szkło.

#### **Prawidłowe środki czyszczące:**

Czysta woda i dostępne w handlu obojętne środki czyszczące do szyb. Woda powinna mieć małą zawartości wapnia. W razie potrzeby należy stosować wodę zmiękczoną lub zdemineralizowaną.

#### **Środki czyszczące powodujące uszkodzenia szkła:**

Nie wolno stosować roztworów zasad i kwasów, a także środków czyszczących zawierających fluorki. Roztwory takie mogą powodować nieodwracalne uszkodzenia

powierzchni szkła i folii PVB. Czyszczenie fasady i szkła powinno być wykonywane zgodnie z uznanymi standardami przemysłowymi.

**Nie wolno stosować do czyszczenia szkła:**

- środków czyszczących zawierające silikony lub materiały ścierne,
- środków czyszczących i konserwacyjnych do materiałów innych niż szkło,
- agresywnych względem szkła środków chemicznych jak: ługi, kwasy, fluorki,
- narzędzi ściernych: ściernych gąbek i ostrych szmatek, wełny stalowej, żyletek, nożyków itp.

## **INSTRUKCJA KONSERWACJI AUTOMATU ESCOMATIC EVO LT**

zakres czynności obejmujących konserwację automatu:

- kontrola wszystkich urządzeń sterujących i zabezpieczających według obowiązujących przepisów,
- sprawdzenie wszystkich elementów mocujących (poprawienie mocowania)
- sprawdzenie, poprawności działania mechanizmu jezdnego (górnego i dolnego),
- czyszczenie układu prowadzenia dolnego,
- przeprowadzenie dokładnej regulacji napięcia pasków i mechanizmów
- regulacja czujników optycznych i radarowych (w tym regulacja pola aktywacji i zabezpieczenia)
- poprawności pracy manipulatora - zmiany trybów pracy oraz poziomu uprawnień (poprawienie mocowania)
- sprawdzenie napięcia ekspanderów
- szybkości otwierania i zamykania drzwi
- sprawdzenie poprawności podłączenia, połączeń i działania urządzeń elektrycznych
- sprawdzenie poprawności działania urządzeń zabezpieczających (poprawność pracy fotokomórek, kurtyn podczerwieni, poprawa mocowania przewodów)
- sprawdzenie podłączenia głównej linii zasilającej, a także odseparowania linii zasilających niskonapięciowych i wysokonapięciowych
- ogólne sprawdzenie działania napędu
- sprawdzenie zawieszenia skrzydeł drzwiowych (liniowość skrzydeł)
- odczyt i analiza historii błędów pracy napędu

przygotowanie i wystawienie odpowiednich dokumentów (pisemne poświadczenie wykonania prac konserwacyjnych

Wymienione prace ma na celu wydłużenie żywotności produktu oraz wpływa na bezpieczeństwo osób korzystających z automatyki.

jako producent automatyki zalecamy okresowe konserwacje w odstępach co 6 miesięcy od dnia montażu i uruchomienia.

**Uwaga:**

Z uwagi na występującą pandemię, w miejscu prac montażowych oraz czynności serwisowych realizowanych przez serwis esco wymagamy bezwzględnego zakazu przebywania osób trzecich w obszarze wykonywanych zleceń, jak również bezwzględnego zakazu ruchu przez przejście, w którym będą pracować technicy.

Osoba wyznaczona do odbioru prac jak i inne osoby, z którymi wymagany jest kontakt bezpośredni bezwzględnie muszą mieć założone maseczki ochronne.

W przypadku nie zastosowania się do powyższych wymagań prace zostaną natychmiast przerwane, a pracownicy opuszczą obiekt.

## INSTRUKCJA CZYSZCZENIA ELEMENTÓW

1. Czyścić na bieżąco progi drzwi szybowych i kabinowych.
2. Dla zachowania jak najlepszego wyglądu kabiny i drzwi, zaleca się czyszczenie i nabłyszczanie wszystkich elementów wykonanych ze stali nierdzewnej przynajmniej raz na 3 miesiące. Środki jakie należy stosować to np. Ecolab Chromol, Wurth etc.



3. Nie wolno używać środków żrących oraz wody do czyszczenia stali nierdzewnej.
4. Czyścić regularnie sufit w kabinie środkami do mycia szyb.
5. Sprzątać podłogę w kabinie przynajmniej raz dziennie.

## INSTRUKCJA UŻYTKOWANIA - PŁYTKI CERAMICZNE I GRESOWE

### IMPREGNACJA

Płytki ułożone na obiekcie nie wymagają zabezpieczenia żadnymi środkami impregnującymi. W przypadku decyzji o zastosowaniu impregnatów do płytek zaleca się wcześniejsze wykonanie próby ich działania. Impregnat nadaje własne parametry płytce, tworząc warstwę "naskórka" na powierzchni i odpowiada finalnie za wygląd okładziny. Płytek szkliwionych nie należy impregnować.

### UŻYTKOWANIE I PIELEGNACJA OKŁADZINY

Płytki ścienne i podłogowe należy myć dostępnymi na rynku środkami przeznaczonymi do tego typu powierzchni.

Do regularnej pielęgnacji płytek gresowych należy stosować wyłącznie środki przeznaczone do tego typu powierzchni zgodnie z załączoną do nich instrukcją. Do mycia płytek i dekoracji nie należy stosować płynów oraz innych materiałów agresywnych, gruboziarnistych, itp., mogących zniszczyć powierzchnię.

Środki chemiczne powinny być rozcieńczone według zaleceń producenta. Do codziennego mycia, zmywania zanieczyszczeń pochodzenia tłuszczowego należy stosować środki o odczynie zasadowym (alkalicznym), które nie zawierają środków nabłyszczających, powodujących pozostawianie na powierzchni warstwy "filmu". Należy pamiętać, że powierzchnię płytek można łatwo uszkodzić ostrymi narzędziami oraz podczas cięcia/szlifowania - wbijające się opiłki.

### UŻYTKOWANIE SPOIN DYLATACYJNYCH

Przy układaniu płytek przewidziane spoiny dylatacyjne wypełnione masami elastycznymi. Pielęgnacja silikonów nie różni się od pielęgnacji płytek i fug. Różne warunki atmosferyczne jak również nadmierne poruszanie się elementów konstrukcyjnych budynku mogą spowodować pęknięcia mas elastycznych. Takie pęknięcia wymagają serwisowania i nie wchodzą w zakres robót gwarancyjnych.



# Maintenance Guide

## Płytki dywanowe IVC Commercial

BEYOND  
FLOORING

### WYJĄTKOWE POSADZKI DO WYMAGAJĄCYCH PRZESTRZENI

Niezależnie od przestrzeni, zapotrzebowanie na maksymalną wydajność podłogi pozostaje kluczowe. Firma IVC Commercial szczerzy się produkcją wysoko jakościowych płytek dywanowych o najdłuższym możliwym cyklu życia. Produkty spełniają najsurowsze europejskie normy EN 1307. Wszystkie nasze produkty posiadają klasę zużycia 33 lub 32. Zastosowanie naszych własnych wysoce trwałych włókien nylonowych barwionych na wskroś ColorStrand i Duracolor zapewnia optymalne zachowanie koloru i wyglądu.

Za pomocą tego przewodnika chcemy pomóc Ci zmaksymalizować Twoją inwestycję w wykładzinę, pokazując kilka zaleceń, jak od samego początku wdrożyć skuteczny program konserwacji płytek dywanowych. Kompleksowy program konserwacji przedłuży wydajność, wygląd i żywotność dywanu. Im dłuższe życie wykładzin, tym mniejsze koszty.

### PIĘĆ ZAŁOŻEŃ DO SKUTECZNEJ KONSERWACJI:

1. Środki zapobiegawcze  
Usuwanie brudu z wykładziny jest tańsze i łatwiejsze niż jej wymiana.
2. Odkurzanie  
Regularne odkurzanie jest najważniejszą częścią skutecznego programu konserwacji.
3. Czyszczenie zacieków i plam  
Plamy są nieuniknione, ale nie muszą być trwałe. Szybko usuń zacieki, a prawdopodobieństwo, że stanie się plamą, jest mniejsze.
4. Okresowe czyszczenie  
Zaplanowane okresowe czyszczenie pomaga wykładzinie zachować wygląd i poprawia wydajność
5. Dogłębne czyszczenie  
Okresowe głębokie czyszczenie przy użyciu ekstrakcji gorącą wodą jest najbardziej skutecznym w usuwaniu osadzonego brudu i piasku.

### ŚRODKI ZAPOBIEGAWCZE

#### KEEP THE DIRT OUT

Często pomijaną, ale niezwykle ważną częścią programu pielęgnacji jest konserwacja zapobiegawcza, która zapobiega osadzaniu się brudu na wykładzinie.

Odpowiedni wycieraczki wejściowe są w stanie zeskrobać i zatrzymać duże ilości stałych zanieczyszczeń z obuwia, a także wchłonąć wodę lub wilgoć na bazie oleju. Odpowiednie wycieraczki powinny obejmować pięć lub sześć kroków (około 3 do 5 metrów). Wykazano, że ta ilość uwięzi 80% piasku i wilgoci, które migrowałyby do Twojego obiektu.

Aby strefa wejścia była skuteczna, zalecamy codzienne jej odkurzanie, tak jak w przypadku innych powierzchni. W rzeczywistości strefa wejścia wymaga częstszego czyszczenia, ponieważ jest to Twoja pierwsza linia obrony i znacznie szybciej gromadzi brud. Jeśli ta nagromadzona brud i piasek nie zostanie usunięty, odpadający materiał zostanie nasycony brudem i utraci zdolność do zapobiegania przedostawaniu się zanieczyszczeń do obiektu.

#### WYBIERZ ODPOWIEDNI PRODUKT DO ODPOWIEDNIEGO OBSZARU

Kolor i struktura wykładziny mogą być wykorzystane do stworzenia atmosfery lub do kreowania wizerunku, ale mogą też służyć bardziej praktycznym celom; odgrywają ważną rolę w ukrywaniu zabrudzeń. Szare i ciemne kolory dadzą lepsze wyniki w porównaniu z jasnymi, jasnymi lub bardzo ciemnymi kolorami.

Oprócz wyboru odpowiedniego systemu wycierzek przy wszystkich wejściach do obiektu należy również przyrzeć się innym źródłom zanieczyszczeń, takim jak pokoje socjalne, dyspozytory z wodą i kawą, aby zapobiec osadzaniu się zabrudzeń na wykładzinie.

Dokładne środki zapobiegawcze obejmują

- Utrzymywanie chodników i parkingów w czystości
- Stosowanie podkładek na krzesła, aby kółka nie wbijały brudu w wykładzinę
- Umieszczanie śmietników w łatwo dostępnych miejscach

#### Fakty dotyczące konserwacji zapobiegawczej

- 5-metrowy strefa czyszcząca na wejściu skutecznie usuwa około 80% brudu i wilgoci zanim dotrzemy do wykładziny.
- Szacuje się, że usunięcie 1 kg brudu znajdującego się wewnątrz budynku kosztuje więcej niż 1000 €.
- Szacuje się, że 1000 osób wchodzących do budynku w ciągu 20-dniowego okresu pracy może wnieść do 10 kg brudu.

## ODKURZANIE

### NAJWAŻNIEJSZE ZADANIE KONSERWACYJNE

Właściwe odkurzanie jest najważniejszą częścią każdego programu konserwacji.

Częste i dokładne odkurzanie jest najważniejszym elementem programu pielęgnacji wykładzin. Badania składu zanieczyszczeń w obiekcie pokazują, że około 80% to suchy nierozpuszczalny piasek, lub to, co większość z nas nazywa brudem. Najskuteczniejszym sposobem usunięcia tego suchego, nierozpuszczalnego piasku jest częste i dokładne odkurzanie

Nagromadzenie piasku jest nieuniknione, jeśli odkurzanie nie jest planowane w rutynowych odstępach czasu. Najlepszym sposobem na zaplanowanie odkurzania jest zidentyfikowanie obszarów o dużym, średnim i małym natężeniu ruchu. Stałe monitoruj te obszary pod kątem zmian właściwości wykładziny i w razie potrzeby dostosuj harmonogram konserwacji.

Należy zauważyć, że wykładziny dywanowe są produktem trójwymiarowym. W przeciwieństwie do twardych, dwuwymiarowych podłóg dywan ma głębię i zdolność do ukrywania zabrudzeń. Główną zaletą wykładziny dywanowej w porównaniu z innymi rodzajami podłóg jest to, że może wychwytywać i zatrzymywać brud, zanim stanie się brudny. Choć wykładzina może nie wyglądać na zabrudzoną, wymaga rutynowej konserwacji, zwłaszcza odkurzania, aby usunąć zabrudzenia i zachować piękny wygląd przez lata.

#### Wskazówki dotyczące odkurzania

- Odkurzanie z powolnymi, celowymi przejściami wzdłuż i w szerz dla maksymalnej skuteczności.
- Obszary o dużym natężeniu ruchu wymagają wielu przejść, aby odpowiednio wydobyc osadzone zabrudzenia.
- Odkurzacz z wałkiem szczotkowym zapewni rotację, która pomaga w usuwaniu brudu.
- Powolny ruch pozwala na cyrkulację powietrza w warstwie wierzchniej włókna co ułatwia usuwanie brudu.

#### Recommended equipment

Aby odpowiednio usunąć suche zanieczyszczenia za pomocą rutynowego odkurzania, musisz upewnić się, że używasz odpowiedniego sprzętu. IVC rekomenduje:

- Odkurzacz z napędzaną szczotką rotacyjną i wysokowydajną filtracją do większości zastosowań związanych z odkurzaniem. Jako podstawowy odkurzacz do codziennego użytku polecamy SEBO Dart 2 lub równoważne modele.
- Wydajny odkurzacz do dużych powierzchni do dużych korytarzy i innych szeroko otwartych przestrzeni.
- Kompaktowy lub przenośny odkurzacz do schodów.

**Uwaga,** używanie poziomych obrotowych szczotek do czyszczenia płytek dywanowych może wpłynąć na wygląd włókien płytek dywanowych.

#### Konserwacja sprzętu

Tak samo, jak dbasz o podłogę, musisz wykonywać rutynową konserwację odkurzaczy. Najważniejsze części na które należy zwrócić szczególną uwagę, to worki, paś szczotki walcowe.

#### Częstotliwości odkurzania

Poniższa tabela służy jako ogólne odniesienie do tego, jak często różne rodzaje obszarów komunikacyjnych powinny być odkurzone w normalnych sytuacjach

BEYOND  
FLUORING

## CZYSZCZENIE PLAM I ZABRUDZEŃ MIEJSCOWYCH

Czyszczenie miejscowe jest niezbędne

Suchy piasek często ukrywa się we runie wykładziny, ale plamy i wycieki mogą się wyróżniać w zależności od koloru i wzoru płytek dywanowych. W związku z tym, aby Twoja podłoga wyglądała jak najlepiej, ważne jest, aby czyszczenie punktowe stało się ważną częścią programu konserwacji. Twoje szanse na sukces w czyszczeniu punktowym są znacznie większe, jeśli będziesz działać szybko i używać odpowiednich produktów, narzędzi i technik.

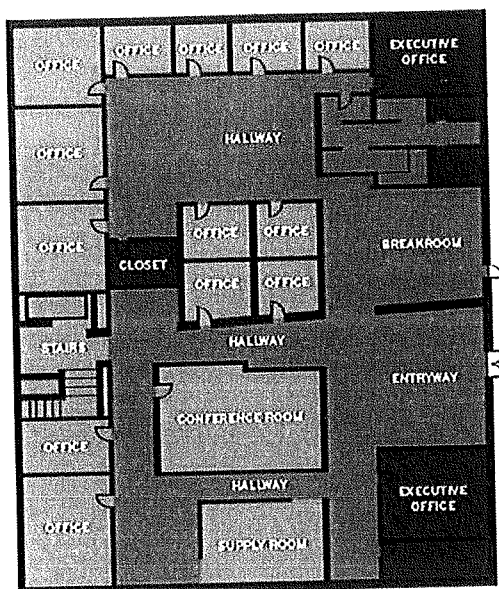
**Uwaga:** Podczas czyszczenia miejsca zawsze pracuj od krawędzi do środka plamki. Zawsze osuszaj, nigdy nie szoruj, ponieważ może to spowodować rozniesienie zabrudzenia lub zniekształcenie włókien.

Podjmij natychmiastowe działania

Czyszczenie punktowe jest często uważane za uciążliwe i bardzo często ten sam duży sprzęt używany do głębokiego czyszczenia dużych powierzchni jest używany do czyszczenia miejsc, którymi należy się zająć wcześniej. Nie odkładaj sprzątnięcia punktowych zabrudzeń do czasu regularnego zaplanowanego czyszczenia. Najlepszym sposobem przeciwdziałania plamom jest ich wykrycie, a prostym sposobem na ich usunięcie jest osuszenie zwykłym białym chłonnym ręcznikiem. Jeśli personel sprzątający ma do dyspozycji ręczniki, może szybko usunąć jak najwięcej świeżych plam i zabrudzeń.

If a residue remains, a spot extractor can be used at a more appropriate time and the spot will disappear with much less effort. Jeśli plama wyschła, zetrzyj ją ręcznikiem zwilżonym zwykłą wodą lub preparatem do ogólnego slosowania. To świetny pierwszy krok do usunięcia jak najwięcej zanieczyszczeń z dywanu i wielu typowych plam. Jeśli pozostałości zabrudzeń pozostaną, można użyć ekstraktora plam w bardziej odpowiednim czasie, a usunięcie plamy będzie wymagało mniejszego wysiłku.

Inną prostą, ale skuteczną opcją czyszczenia punktowego jest kapsułkowanie lub nazywana również metodą czyszczenia krystalicznego na sucho. W tej metodzie na powierzchnię rozpyla się płynny roztwór do kapsułkowania. Ciecz przygotowana



### VACUUMING FREQUENCY

Daily
Daily
Daily
3 Times/Week
3 Times/Week
3 Times/Week
3 Times/Week
3 Times/Week
3 Times/Week
3 Times/Week
Weekly
Weekly

#### HEAVY COMMERCIAL TRAFFIC

The classification of heavy commercial traffic refers to public spaces such as main corridors, lobby and entrance areas, vending machine areas, airports, casinos, assisted living and retail facilities.

#### MEDIUM COMMERCIAL TRAFFIC

Medium commercial traffic areas are those that must withstand high foot traffic such as school corridors and classrooms, administrative and general office areas.

#### LIGHT COMMERCIAL TRAFFIC

Light commercial traffic areas include cubicles, executive offices and boardrooms. Traffic is minimal, thus reducing the roll in this area.

z polimerów przyczepi się do brudu i piasku w dywanie, a następnie ulegnie krystalizacji, tworząc substancję, którą łatwo odkurzyć. Zalety tej metody to brak zapachów, proces na sucho, stały dostęp do czyszczonego obszaru oraz skrócony czas czyszczenia. Aby osiągnąć jak najlepszy efekt bardzo ważne jest użycie odpowiedniego odkurzacza oraz odpowiedniego rodzaju kryształków (np. Crystal Spot Remover®)

**Należy pamiętać**, aby zawsze używać produktów o neutralnym pH i unikać produktów zawierających chlor lub agresywne chemicznie utleniacze. W razie wątpliwości zalecamy wstępne przetestowanie dyskretnego obszaru pod kątem trwałości koloru i trwałości materiału.

### Odpowiednie narzędzia do czyszczenia punktowego i plam

Zalecamy mieć pod ręką „zestaw do plam”, aby poradzić sobie z najczęstszymi plamami i zaciekami. Będziesz potrzebował następującej listy materiałów:

- Chłonne ręczniki
- Woda
- Środek czyszczący ogólnego przeznaczenia
- Łopatka lub szczotka z miękkim włosiem
- Odkurzacze lub szczotka zmiotła

MOST COMMON SPOTS AND THEIR CATEGORIES

Asphalt*	B	Grease/Tar	VARIABLE
Blood	A	Cosmetics	B
Bleach	A	Glue/Latex	B
Blood	A	Glass	A
Blood	D	Grease*	B
Brass Stain	A	Ink, Copying	B
Batadine*	B	Ink, Permanent	B
Butter	B	Iodine*	B
Calcium Chloride (De-ice)	A	Mildew	A
Candle	B	Oil*	B
Candy	A	Paint/Latex	A
Carbolic Acid (Disinfectant)	A	Paint, Oil*	B
Carbon, Black	B	Parquet/Buffet	A
Citrus	A	Perfume	A
Cement, Building	A	Salad Dressing	B
Cement, Contact	B	Show Polish	B
Glowing Gum	A	Soy Sauce	B
Children's Drink Mix	A	Tea*	C
Ghosts	A	Tomato Juice	A
Glue/Glue Burn	A	Tomato Paste	A
Gly	A	Urine	D
Gly	A	Vomit	D
Coffee*	C	Wine	A

\* These difficult spots must be treated immediately to ensure removal of the spot.

### Rodzaje plam: kilka wskazówek i sztuczek ułatwiających ich usuwanie

#### Kategoria zaplamień "A"

Plamy na bazie wody, takie jak keczup, sok owocowy itp.

#### KROK 1:

Osuszyć lub ekstrahować, aby usunąć substancję. Dokładnie spłucz czystą wodą. Delikatnie nanieś łagodny roztwór do usuwania plam na wykładzinach i delikatnie poruszaj odbarwionym obszarem. Osuszyć lub ekstrahować, aby usunąć substancję. Dokładnie spłucz czystą wodą, aby usunąć pozostałości. Osuszyć lub ekstrahuj, aby usunąć pozostały nadmiar wilgoci.

#### KROK 2:

Powtórzyć w razie potrzeby.

**Kategoria zaplamień "B"**

Plamy na bazie ropy naftowej, takie jak tłuszcz, olej, pasta do butów itp.

**KROK 1:**

Osuszyć lub wyekstrahować, aby usunąć substancję. Spróbuj zastosować procedurę czyszczenia plam kategorii „A” za pomocą łagodnego detergentu do wykładzin.

**KROK 2:**

Osuszyć lub wyekstrahować, aby usunąć substancję. Nałóż tylko tyle płynu czyszczącego, aby zwilżyć przebarwiony obszar. Delikatnie poruszaj. Osuszyć lub wyekstrahować, aby usunąć substancję. Dokładnie spłucz czystą wodą. Powtarzaj tak długo, jak długo plama przenosi się z dywanu na ręcznik. Dokładnie spłucz czystą wodą. Osusz lub ekstrahuj, aby usunąć pozostały nadmiar wilgoci.

**KROK 3:**

Spryskaj plamę produktem do kapsułkowania i usuń odpowiednim narzędziem. Ewentualnie wyjmij płytki dywanowe i przenieś do bezpiecznego, dobrze wentylowanego miejsca. Naś odpowiedni sprzęt ochrony osobistej i na czysty biały ręcznik lub papierowy ręcznik nałóż specyficzny środek czyszczący suchy rozpuszczalnik POG (do farb, olejów i smarów) i nałóż na odbarwiony obszar. Delikatnie poruszaj. Osuszyć lub wyekstrahować, aby usunąć substancję. Dokładnie spłucz czystą wodą. Osuszyć lub wyekstrahować, aby usunąć pozostały nadmiar wilgoci. Zostaw płytki dywanowe w dobrze wentylowanym miejscu, aż znikną potencjalne szkodliwe i nieprzyjemne zapachy.

**Kategoria zaplamień "C"**

Plamy na bazie kawy i herbaty.

Osuszyć, aby usunąć / wyodrębnić substancję. Dokładnie spłucz czystą wodą. Zastosuj odplamiacz do kawy zgodnie z zaleceniami producenta. Dokładnie spłucz czystą wodą, aby usunąć pozostałości. Osuszyć, aby usunąć / wyodrębnić pozostały nadmiar wilgoci.

**Kategoria zaplamień "D"**

Plamy biologiczne, takie jak krew, mocz, wymioły itp.

**KROK 1:**

Jeśli obecne są ciała stałe, najpierw usuń je za pomocą łopatk.

**KROK 2:**

Osuszyć, aby usunąć / wyodrębnić substancję. Dokładnie spłucz czystą wodą. Zastosować alkaliczny środek do dezynfekcji (pH między 7 a 10) zgodnie z zaleceniami producenta. Dokładnie spłucz czystą wodą, aby usunąć pozostałości. Osusz lub ekstrahuj, aby usunąć pozostały nadmiar wilgoci.

**OKRESOWE CZYSZCZENIE**

**Uwaga,** używanie poziomych obrotowych szczotek do czyszczenia płytek dywanowych może wpłynąć na wygląd stosu płytek dywanowych.

**Okresowe metody czyszczenia**

Okresowe czyszczenie to efektywny kosztowo sposób na utrzymanie atrakcyjnego wyglądu dywanu i pozbycie się nieprzyjemnych zapachów pomiędzy gorącą wodą / mokrymi ekstrakcjami. IVC zdaje sobie sprawę, że na rynku istnieją różne metody, które niezależnie od tego, czy działają zgodnie z tą samą zasadą: wszystkie metody wykorzystują różne środki chemiczne do rozpuszczania i wchłaniania gleb na bazie wody i oleju, utrzymując je do czasu usunięcia ich przez odkurzanie (ekstrakcja na sucho).

**Proces czyszczenia**

Ta metoda czyszczenia wykorzystuje związek absorbujący. Mieszanka wchłania brud i plamy, gdy są one wcierane w dywan, a następnie usuwane przez odkurzanie.

- Dokładnie odkurz, aby usunąć jak najwięcej suchego piasku. (Szczotka rotacyjna pomoże usunąć osadzony brud)
- Nałożyć chłonny środek czyszczący na wykładzinę. Może to być jako wstępne spryskanie, w zależności od rodzaju i stopnia zabrudzenia.
- Czyścić za pomocą przeciwbieżnej szczotki, rozprowadzając mieszankę wchłaniającą na wykładzinie, aby utworzyć zawieszę i wchłonąć brud.
- Dokładnie odkurzyć, aby usunąć brud i brudną mieszankę.

## Wskazówki dotyczące okresowego czyszczenia

- Obsługuj sprzęt powolnymi, celowymi przejściami na długość i szerokość, aby uzyskać maksymalną skuteczność.
- Obszary o dużym natężeniu ruchu mogą wymagać wielu przejść w tę i z powrotem, aby odpowiednio wydobyć osadzoną ziemię.

## Zalecane wyposażenie

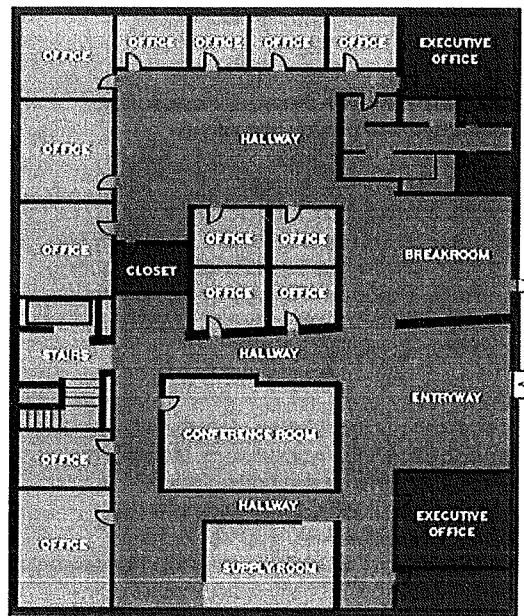
- W przypadku czyszczenia okresowego firma IVC zdaje sobie sprawę, że na rynku dostępnych jest wiele środków czyszczących i absorbentów do czyszczenia na sucho. Sugerujemy, abyś przeanalizował kilka marek pod kątem efektywności i kosztów, aby określić, która najlepiej odpowiada potrzebom Twojej placówki.
- Ściśle przestrzegaj wszystkich instrukcji użytkownika producenta dotyczących wybranej metody czyszczenia. Każda niewłaściwie przeprowadzona metoda czyszczenia może prowadzić do złe utrzymanej i zniszczonej wykładziny.

## Częstotliwości czyszczenia okresowego

Poniższa tabela służy jako ogólne odniesienie do tego, jak często różne typy obszarów komunikacyjnych powinny być okresowo czyszczone w trakcie normalnego użytkowania.

AREA TYPE	TRAFFIC CONDITION	INTERIM CLEANING FREQUENCY
Entry	Heavy	18 Times / Year
Ground Floor Halls	Heavy	18 Times / Year
Breakroom or Food Areas	Heavy	18 Times / Year
Assembly / Meeting	Medium	9 Times / Year
General Office Areas	Medium	9 Times / Year
Conference / Board Rooms	Medium	9 Times / Year
Reception / Reception Area	Medium	9 Times / Year
Corridors / Stairs	Medium	9 Times / Year
Waiting / Lobbies	Medium	9 Times / Year
Supply Rooms	Medium	9 Times / Year
Plant / Storage	Medium	9 Times / Year
Executive Offices	Light	3 Times / Year
Boardrooms	Light	3 Times / Year

\* Occupancy and traffic will determine frequency



CLEANING FREQUENCIES FOR A TYPICAL CORPORATE OFFICE

### Definicja tabeli:

#### Duży ruch komercyjny

Klasyfikacja dużego ruchu komercyjnego odnosi się do przestrzeni publicznych, takich jak główne korytarze, lobby i wejścia, obszary z automatami sprzedającymi, lotniska, kasyna, mieszkania z opieką i obiekty handlowe.

#### Średni ruch komercyjny

Obszary o średnim ruchu komercyjnym to takie, które muszą wytrzymać duży ruch piesz, takie jak korytarze szkolne i sale lekcyjne, obszary administracyjne i ogólne biura.

#### Mały ruch komercyjny

Obszary o małym ruchu komercyjnym obejmują gabinety, biura zarządu, sale spotkań. Ruch jest minimalny, co zmniejsza ilość zanieczyszczeń w tym obszarze.

## DOGLĘBNE CZYSZCZENIE

**Uwaga,** IVC nie zaleca używania padów obrotowych, ponieważ może to uszkodzić włókna dywanu.

Głębokie czyszczenie przywraca dywanowi wygląd poprzez usuwanie zabrudzeń i substancji, które mogą uszkodzić dywan. IVC zaleca, aby ekstrakcja gorącą wodą była najskuteczniejszą metodą dającą regeneracyjne rezultaty głębokiego czyszczenia. Piasek ma właściwości ściernie i spowoduje przedwczesne zużycie włókien, jeśli nie zostanie odpowiednio usunięty, a ekstrakcja gorącą wodą jest jedyną metodą, która może usunąć brud i pozostałości z głębi włókien.

### Metoda czyszczenia ekstrakcyjnego z użyciem gorącej wody

Ekstrakcja gorącą wodą wykorzystuje siłę wysokiego ciśnienia wody wtryskiwanej do wykładziny, a następnie silne ssanie próżniowe w celu usunięcia zawieszonych gleby. Proces przebiega niemal natychmiastowo i nie pozwala na zachowanie odpowiedniego czasu przebywania środków czyszczących. Dlatego jedynym środkiem czyszczącym, którego należy używać w zbiorniku urządzenia, jest kwaśny środek do płukania, który pomaga przywrócić neutralne pH, lub środek przeciwpieniący, aby ograniczyć gromadzenie się piany z detergentu w urządzeniu. Zamiast tego użyj środka czyszczącego jako spryskania wstępnego, a następnie splucz ekstrakтором zwykłą wodą.

### Proces ekstrakcji gorącą wodą

1. Dokładnie odkurz, aby usunąć jak najwięcej suchej ziemi
2. Spryskaj wstępnie środkiem czyszczącym
3. Użyj przeciwbieżnej szczotki, środek czyszczący związał jak najwięcej brudu z włókna wykładziny
4. Splucz czystą wodą

**UWAGA:** Podczas ekstrakcji konieczne jest odprowadzenie jak największej ilości wilgoci za pomocą przejść na sucho (3 do 4 suchych przejść na każdy mokry przebieg). Wydłużenie czasu suszenia dzięki zastosowaniu napowietraczy, które pozwalają na suszenie od

Irzech do czterech godzin po ostatniej ekstrakcji, zanim ruch na wykładzinie będzie dozwolony.

### Proces ekstrakcji gorącą wodą

- Przetestuj środek czyszczący, aby upewnić się, że wysycha bez lepkości i pozostałości; w przeciwnym razie może spowodować szybkie ponowne zabrudzenie.
- Używać tylko środków czyszczących o pH między 7 a 10 i zawierających niskie poziomy lotnych związków organicznych (LZO/VOC).
- Po prawidłowym wyczyszczeniu wykładzina powinna wyschnąć w ciągu 4-6 godzin.
- Zalecane są profesjonalne odkurzacze do zastosowań komercyjnych. Zalecane są odkurzacze zawierające szczotkę.
- Usuń jak najwięcej wilgoci za pomocą odsysania na sucho.
- Skróć czas schnięcia za pomocą wentylatorów i, jeśli to możliwe, nie dopuszczaj do ruchu na wykładzinie, dopóki nie wyschnie.

### Zalecane wyposażenie

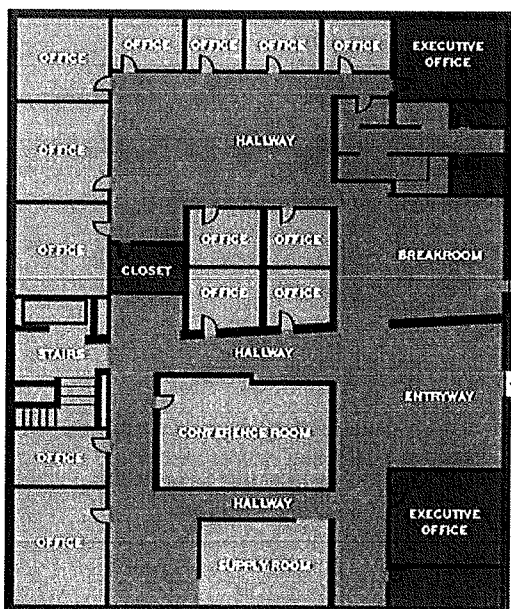
- Wstępne rozpylanie jest istotną częścią dobrego ekstrakcji gorącą wodą.
- Zaleca się szorowanie ze szczotką dwucylindrową do zruszenia i podnoszenia włókien wykładziny
- Cały sprzęt i chemikalia muszą być zatwierdzone przez CRI

### Częstotliwości dogłębnego czyszczenia

Poniższa tabela służy jako ogólne odniesienie do tego, jak często różne rodzaje obszarów komunikacyjnych powinny być głęboko czyszczone w normalnych sytuacjach.

AREA TYPE	TRAFFIC CONDITION	DEEP CLEANING FREQUENCY
Entry	Heavy	6 Times / Year
Ground Floor Hall	Heavy	6 Times / Year
Breakroom or Food Area	Heavy	6 Times / Year
Above Ground Hall	Medium	3 Times / Year
Client Office Areas	Medium	3 Times / Year
Classroom / Guest Rooms	Medium	3 Times / Year
Hospital / School Corridor	Medium	3 Times / Year
Cooking Room	Medium	3 Times / Year
Nursing Station	Medium	3 Times / Year
Supply Room	Medium	3 Times / Year
Plant Room	Medium	3 Times / Year
Executive Offices	Light	1 Times / Year
Boardrooms	Light	1 Times / Year

\* Occupancy and traffic will determine frequency



CLEANING FREQUENCIES FOR A TYPICAL CORPORATE OFFICE

#### Definicja tabeli:

##### Duży ruch komercyjny

Klasyfikacja dużego ruchu komercyjnego odnosi się do przestrzeni publicznych, takich jak główne korytarze, lobby i wejścia, obszary z automatami sprzedającymi, lotniska, kasyna, mieszkania z opieką i obiekty handlowe.

##### Średni ruch komercyjny

Obszary o średnim ruchu komercyjnym to takie, które muszą wytrzymać duży ruch piesz, takie jak korytarze szkolne i sale lekcyjne, obszary administracyjne i ogólne biura.

##### Mały ruch komercyjny

Obszary o małym ruchu komercyjnym obejmują gabinety, biura zarządu, sale spotkań. Ruch jest minimalny, co zmniejsza ilość zanieczyszczeń w tym obszarze.

## Oprócz odkurzania i rutynowego czyszczenia punktowego

Oprócz konserwacji zapobiegawczej, właściwego odkurzania i miejscowego czyszczenia, zaplanowany program zarówno okresowego, jak i dogłębnego czyszczenia jest najlepszym sposobem na utrzymanie wyglądu wykładziny poprzez usuwanie zabrudzeń i substancji, które mogą uszkodzić dywan.

Decydując się na odpowiednią wykładzinę dla swojej firmy, należało wziąć pod uwagę wiele czynników, które są unikalne dla Twoich potrzeb. To samo dotyczy rozważania najbardziej odpowiedniej metody czyszczenia wykładziny. Tak jak nie ma wykładzin - „jednego rozmiaru dla wszystkich”, tak samo nie ma programu konserwacji „jednego rozmiaru dla wszystkich”.

## UWAGA!

Nie używaj tych środków czyszczących na żadnym IVC wykładzina podłogowa:

- Chlorowane roztwory czyszczące
- Czwartorzędowe związki amoniowe (silnie działające chemikalia dezynfekujące)
- Odpieniacze na bazie oleju
- Destylaty naftowe
- Toksyczne lub łatwopalne środki czyszczące na bazie rozpuszczalników

Produkty do czyszczenia powinny mieć poziom pH między 7 a 10 dla dywanów nylonowych. Temperatura wody nie powinna nigdy przekraczać 75 ° C.



# Pielęgnacja wykładziny Forbo Flotex

Lokalizacja: Antresola

## Instrukcja czyszczenia i konserwacji

Unikalna budowa wykładziny Forbo Flotex, dostępnej w rolce jak i płytce, sprawia że zabrudzenia są uwalniane z wykładziny podczas czyszczenia jak w żadnej innej wykładzinie tekstylnej. W przeciwieństwie do skręcanych włókien pętelkowych w tradycyjnych wykładzinach dywanowych, proste i gładkie włókna wykładziny Flotex nie zatrzymują zgromadzonego kurzu i luźnego brudu i uwalniają je z łatwością w procesie czyszczenia.

### Czyszczenie wstępne przed rozpoczęciem użytkowania

Należy usunąć z podłogi kurz i luźny brud, a następnie wyczyścić podłogę odkurzaczem pionowym ze szczotką obrotową. Należy dokładnie odkurzyć wykładzinę w jednym miejscu kilkakrotnie. Ruchy powinny być wykonywane do przodu-szybko i do tyłu-powoli.

### Czyszczenie regularne

Częstotliwość stosowania tej metody czyszczenia uzależniona jest od intensywności użytkowania wykładziny (natężenia ruchu), poziomu zabrudzenia, wymaganego wyglądu oraz standardów higienicznych.

- Należy użyć odkurzacza z turbo-szczotką.
- Usunąć zabrudzenia miejscowe.

### Usuwanie plam

Czyszczenie wykładziny należy wykonywać wyłącznie za pomocą suchej lub lekko zwilżonej szmatki z uwagi na zastosowaną posadzkę w systemie suchego jastrychu.

#### Metoda zeskrobania/szorowania/

1. Należy zeskrobać jak najwięcej plamy/płynu za pomocą tępej skrobaczki i szpatułki.
2. Nałożyć płyn czyszczący, szorować za pomocą twardej szczotki i zebrać brudny płyn chłonną ściereczką.

## Rozpraszające i prądotrzewodzące wykładziny podłogowe z zabezpieczeniem powierzchni Evercare™

Mipolam Symbioz EL 7, Mipolam Affinity EL 7, Mipolam Elegance EL 5, Mipolam

Biocontrol EL 5

Wyżej wymienione wykładziny podłogowe są już fabrycznie wyposażone w prądotrzewodzącą powłokę Evercare™, nowe, opatentowane przez Gerflor i szczególnie wysokowydajne zabezpieczenie powierzchni PUR. W przypadku przestrzegania tych zaleceń dotyczących pielęgnacji nie jest konieczne stosowanie dodatkowej pielęgnacji / powlekanie przez cały okres użytkowania wykładziny.

Evercare™ oferuje następujące korzyści:

- ochrona wykładziny przez cały okres użytkowania
- zastępuje konserwację wstępną
- oszczędność kosztów czyszczenia i konserwacji
- ułatwienie codziennego czyszczenia
- odporność na niefarbujące, zawierające alkohol środki do dezynfekcji rąk
- wyjątkowa odporność na plamy
- możliwość renowacji
- wyeliminowanie czasu oczekiwania spowodowanego podstawowym czyszczeniem
- odciążenie środowiska poprzez mniejsze zużycie wody i środków czyszczących

### CZYSZCZENIE NA ZAKOŃCZENIE BUDOWY

Usunąć kurz, a następnie – w zależności od stopnia zanieczyszczenia – albo:

- przetrzeć mopem na mokro z dodatkiem neutralnego detergentu / środka do pielęgnacji podłóg, albo
- wykonać czyszczenie na mokro maszyną jednotarczową z czerwonym padem lub melaminą np. 3M i neutralnym detergentem / środkiem do pielęgnacji podłóg

### CZYSZCZENIE CODZIENNE

Codziennie usuwanie luźno przylegających zanieczyszczeń i kurzu poprzez wycieranie wilgotną szmatką.

Do usunięcia mocno przywierającego brudu konieczne jest czyszczenie na mokro lub czyszczenie automatyczną maszyną czyszczącą z neutralnym środkiem czyszczącym lub środkiem pielęgnacyjnym za pomocą czerwonego pada

### CZYSZCZENIE POŚREDNIE

Jeśli bieżące czyszczenie codzienne nie przyniesie pożądanego efektu, można wykonać czyszczenie maszynowe przy użyciu neutralnego detergentu, środka czyszczącego zawierającego alkohol, środka do czyszczenia poprzez wycieranie lub automatu czyszczącego i maksymalnie czerwonego pada.

Ślady związane z użytkowaniem są kompensowane przez okresowe stosowanie środka czyszczącego w procesie

Oczyszczanie i pielęgnacja wykładzin podłogowych z zabezpieczeniem powierzchni  
Evoform®

czyszczenia natryskowego i regularne polerowanie maszyną wysokoobrotową (400-1250 obr./min z białym lub czerwonym padem). Środek ten poprawia wygląd i służy do utrzymania wartości i dożywotnej rezygnacji z konserwacji podłogi.

#### DEZYNFEKCJA POWIERZCHNI

Wykładziny podłogowe wymienione w tej instrukcji są odporne na środki do dezynfekcji powierzchni zgodnie z listą VAH (Verbund für Angewandte Hygiene e. V – niemieckie Stowarzyszenie Higieny Stosowanej) oraz listą RKI (Instytut Roberta Kocha).

Kompatybilność środków do dezynfekcji powierzchni i detergentów musi zostać potwierdzona przez odpowiedniego producenta.

Środki do dezynfekcji ran i skóry zawierające substancje barwiące, takie jak jod itp., mogą powodować plamy na wszystkich elastycznych wykładzinach podłogowych.

#### DZIAŁANIA ZAPOBIEGAWCZE

- Wystarczająco duże strefy czyszczące, pokryte warstwą winylu zapobiegają przedostawaniu się brudu i wilgoci oraz ograniczają wnikanie brudu nawet o 80%. Powinny one mieć długość co najmniej 4–6 kroków lub około 5 metrów bieżących. Należy je regularnie czyścić.
- Środki przeciwstarzeniowe w określonych rodzajach gumy zostawiają trwale brązowe przebarwienia spowodowane stykiem z gumą. Należy używać jasnych, niebarwiących rodzajów gumy, winylu lub polietylenu.
- Środki barwiące (np. farby do włosów), rdzewiejące metalowe wiadra i donice z terakoty również mogą powodować plamy, których nie da się usunąć.
- Należy stosować wyłącznie kółka do mebli i krzeseł zgodne z normą DIN EN 12529, typ W, podwójne kółka skrętne.
- W obszarze kółek do krzeseł zaleca się, w zależności od obciążenia, stosowanie maty ochronnej.
- Powierzchnie ustawienia ciężkich mebli należy w razie potrzeby powiększyć za pomocą płyt rozkładu nacisku, aby uniknąć niepożądanych odcisków i uszkodzeń.
- Powierzchnie styku krzesła i ślizgaczy meblowych należy zabezpieczyć odpowiednimi elementami ochronnymi. Powinny one mieć zaokrąglone krawędzie i przylegać płasko, np. „magiGLIDE™” firmy Magiglide Deutschland e.K., [www.magiglide-shop.de](http://www.magiglide-shop.de) lub „Floorcare-Schongleiter” firmy VS Vereinigte Spezialmöbelfabriken GmbH [www.vs-moebel.de](http://www.vs-moebel.de). Wszystkie elementy ochronne należy regularnie czyścić i w razie potrzeby wymieniać. Ważne jest utrzymanie w czystości podłoża pod ślizgaczami, aby zapobiec powstawaniu rys na wykładzinie podłogowej.
- Do zakrycia wykładziny, np. podczas prac remontowych, używać tylko odpowiednich materiałów (np. folii PE).

#### WSKAZÓWKI OGÓLNE

- Ogólnie rzecz biorąc, nakładanie środków czyszczących z komponentami pielęgnacyjnymi zmienia strukturę powierzchni, a tym samym odporność na poślizg.
- Szare mydło może spowodować nieodwracalne żółknięcie powierzchni wykładziny.
- Należy zwrócić uwagę na to, aby stosować tylko detergenty jednego producenta, ponieważ te produkty są do siebie dopasowane i nie wpływają negatywnie na swoje działanie.
- Należy przestrzegać zaleceń producenta.
- Środki do dezynfekcji powierzchni mogą – ze względu na ich skład – powodować zmiany koloru na powierzchni

Dyspersyjno i przepuszczające wykładziny podłogowe z zabezpieczeniem powierzchni  
Eyerene™

wykładziny podłogowej. Dokładniejszych informacji na ten temat udzieli odpowiedni producent.

- Działania związane z czyszczeniem, które nie są dopasowane do obiektu, mogą prowadzić – ze względu na zwiększoną ilość brudu – do zagrożeń dla higieny oraz niebezpieczeństwa poślizgnięcia się. Pogarsza się wygląd i obniża wartość. Czyszczenie i pielęgnację należy przeprowadzać zgodnie z uznanymi zasadami czyszczenia budynków. Należy stosować i uwzględniać możliwości obecnej techniki.
- Jasne i jednobarwne wykładziny podłogowe mogą wiązać się z większymi nakładami na czyszczenie.

Wskazówka: Wraz z pojawieniem się tego wydania wszystkie dotychczasowe wersje tracą ważność.

Prądoprzewodzące wykładziny obiektowe  
Zalecane środki czyszczące i pielęgnacyjne  
producentów

Producent	Środek do czyszczenia codziennego	Środek do pielęgnacji podłóg	Mijka automatyczna	Środek do czyszczenia dogłębnego	Powłoka ochronna	Środek czyszczący w sprayu
BUZIL-WERK Wagner GmbH & Co. KG Tel.: 08331 930-6 e-mail: info@buzil.de	Maradin HC 43 ESD S Polybuz® Trendy T 201 ESD	Corridor® Daily S 780 S	Maradin HC 43 ESD S	Corridor® Unic Ultra S 707 ESD	Corridor® Jewel S 741 D Corridor® Glorin S 734 D Corridor® Matt S 737 DS	Maradin HC 43 ESD S (1:10) Corridor® Complete S 732
Dr. Schutz GmbH Tel.: 05152 9779-16 e-mail: technik@dr-schutz.com	ESD FloorCleaner Fußbodenreiniger R 1000	Fußbodenreiniger R 1000 S	Fußbodenreiniger R 1000	Profi Grundreiniger Turbo Grundreiniger Grundreiniger R	ESD-Topcoat	Fußbodenreiniger R 1000
Ecolab Deutschland GmbH Tel.: 0211 9893-0 e-mail: customer.care_info1@ecolab.com	Magic maxx ESD S Brial maxx Brial action plus GlossXpress GlossXpress plus	Indur maxx Indur brilliant plus Satine brilliant plus* Neomat C	Magic maxx ESD S Neomat star plus Neomat N Neomat C Indur maxx	Benduröl maxx Benduröl forte	Satin star Conductive star Gliz metallic Lodanstar D ESD Lodan maxx D ESD Isi star Isi maxx Gliz ultra Eco Star/Isi clean Tuklar	Indur maxx
Johannes Kiehl KG Tel.: 08134 9305-0 e-mail: info@kiehl-group.com	Torvan-Konzentrat Econa-Konzentrat Veriprop Keradet-Konzentrat-Aktiv Desinet-compact-Konzentrat	Procur-Konzentrat S Ambital-Eco-Konzentrat S Profloor-Konzentrat	Dopomat secur S Dopomat brilliant	Copex Veroclean LI-Ex		Procur-Konzentrat S Ambital-Eco-Konzentrat S Torvan-Konzentrat Econa-Konzentrat Veriprop S DIN 18032 gelistet
Diversey Deutschland GmbH & Co. oHG Tel.: 0621 8757-0 e-mail: info.de@diversey.com	TASKI Jontec 300 S TASKI Jontec Forward TASKI Jontec Best TASKI Jontec Destat ESD	TASKI Jontec Extra TASKI Jontec Tensol S TASKI Jontec Combi TASKI Jontec Destat ESD	TASKI Jontec Forward TASKI Jontec 300 S TASKI Jontec Tensol S TASKI Jontec Combi TASKI Jontec Best TASKI Jontec Destat ESD	TASKI Jontec No. 1 TASKI Jontec Linosafe TASKI Jontec Futur TASKI Jontec Prostrip TASK Deepstrip TASKI Omnistrip	TASKI Jontec Matt D TASKI Jontec Luna TASKI Jontec Resitor D TASKI Jontec Eternum TASKI Jontec ESD TASKI Jontec Timesaver	TASKI Jontec Restore TASKI Jontec Stripo TASKI Jontec Spray TASKI Omnispray

S = odpowiedni do pielęgnacji podłóg sportowych  
D = duża odporność na środki dezynfekujące  
ESD = nadaje się do konstrukcji przewodzących

Prądoprzewodzące wykładziny obiektowe  
Zalecane środki czyszczące i pielęgnacyjne  
producentów

Producent	Środek do czyszczenia codziennego	Środek do pielęgnacji podłóg	Myjka automatyczna	Środek do czyszczenia dogłębnego	Powłoka ochronna	Środek czyszczący w sprayu
RZ Reinigungs- und Pflegesysteme GmbH Tel.: 02225 9446-0 e-mail: info@rz-systeme.de Dr. Schnell Chemie GmbH Tel.: 089 350608-0 e-mail: kundendienstzentrum@dr-schnell.de	RZ Bodenpflege 1:200	RZ Bodenpflege 1:200	RZ Bodenpflege 1:400	RZ Grundreiner		RZ Bodensanierer
	FOROL (0.25 %) FOROL SENSITIVE (0.25 %) UNIMAGIC (0.5 - 1 %) MISTRAL (0.5 - 1 %) LEMON (0.5 %) BERRY (0.5 %)	FLOORTOP (0.25 %) § FLOORTOP SENSITIVE (0.25 %) HORNILLA (0.5 %) HORNIT PLUS 21 (0.5 %) FORSAN (0.25 %)	FLOORTOP (0.5 - 1 %) § FLOORTOP SENSITIVE (0.25 %) FOROL (0.5 %) FORMAT STAR (2 - 4 %) FORMAT H (2 - 4 %) FORMAT SPEZIAL (2 - 4 %) FORSAN (0.5 - 1 %)	TEMPOLINO ULTRA (1:4 - 1:9) TEMPOFORTE (1:3 - 1:9) TEMPOLINO (1:3 - 1:5) PUROMAT (10 %)		FLOORTOP (10 %) §
Tana-Chemie GmbH Tel.: 06131 96403 e-mail: info@tana.de	TANET SR 15 ESD TAWIP vioclean ESD § CLEAN extreme ESD	TAWIP vioclean ESD § TAWIP (original) § TETRIS (Spezialprodukt)	TAWIP vioclean ESD § TANET SR 15 ESD INNOMAT § INNOMAT S DUROMAT® RP	LINAX stripper LINAX extreme GR'S	LONGLIFE conductan <sup>ESD</sup>	TAWIP vioclean ESD § TAWIP §
Dreiturm GmbH Tel.: 06663 970-0 e-mail: gv@dreiturm.de	MULTIETZER GOLDREIF® Glanzreiner MULTIFRIS	GOLDREIF® Klarwischpflege § DURO FLOOR WISCHFRIS		DT NEU LINO-REIN+PLUS		GOLDREIF® Klarwischpflege § DURO FLOOR
Fala Werk Chemische Fabrik GmbH Tel.: 0511 - 97386-0 info@fala.de	Toplan Ultra Neutralreiner	Spirit Ultra Klarglanz Opal	Toplan Ultra Falamat	Miraxx express Cerian Lino		Spirit Ultra

S<sup>ESD</sup> = odpowiedni do pielęgnacji podłóg sportowych  
D<sup>ESD</sup> = duża odporność na środki dezynfekujące  
ESD = nadaje się do konstrukcji przewodzących

## **INSTRUKCJA OBSŁUGI KOSZY ULICZNYCH**

W celu wyrzucenia śmieci do kosza należy zbliżyć się do niego i umieścić śmieci w środku wrzucając je do otworu wrzutowego, znajdującego się w przestrzeni pomiędzy pojemnikiem a daszkiem kosza.

Przestrzeń pomiędzy pojemnikiem a daszkiem wynosi około 10 cm, co pozwala na swobodne i higieniczne pozbycie się śmieci bez potrzeby dotykania kosza i zetknięcia się z zarazkami.

Nie należy podnosić pokrywy w celu wrzucenia śmieci do kosza.

Nie należy umieszczać w koszu zbiorczych opakowań śmieci, np. dużych rozmiarów worków, w których znajdują się śmieci domowe.

Kosz służy wyłącznie przechodniom, aby drobne śmieci typu opakowania po słodyczach itp., małe opakowania po napojach, np. puszka po coli itp. nie były porzucane na chodniku lub obszarach zieleni i nie zanieczyszczały w ten sposób miasta oraz naturalnego środowiska.

Pamiętaj ! dbając o czystość i porządek dbasz o środowisko.